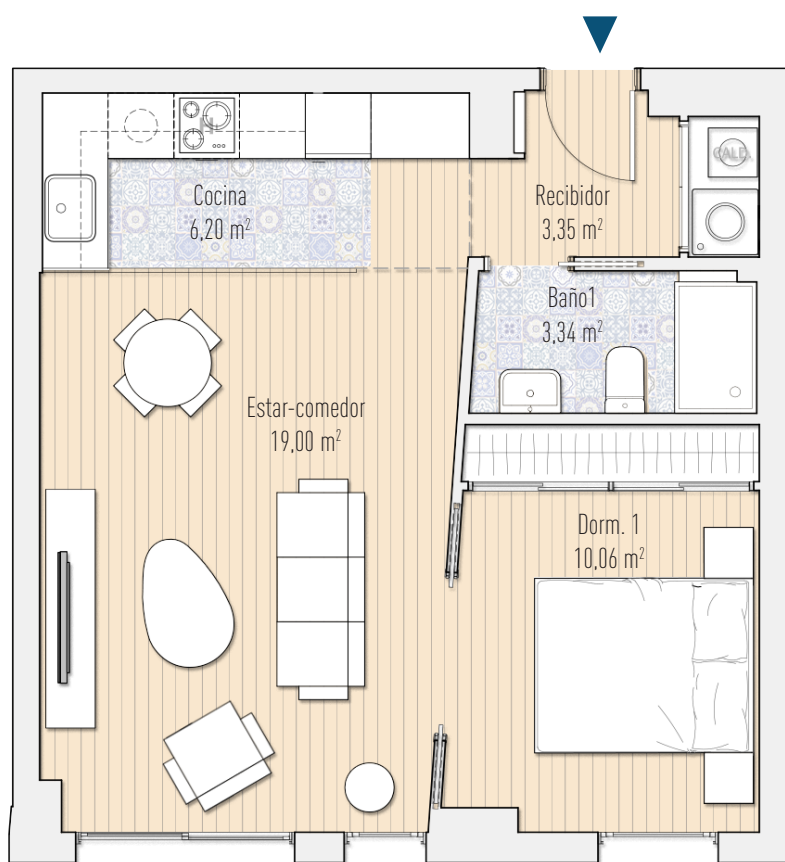
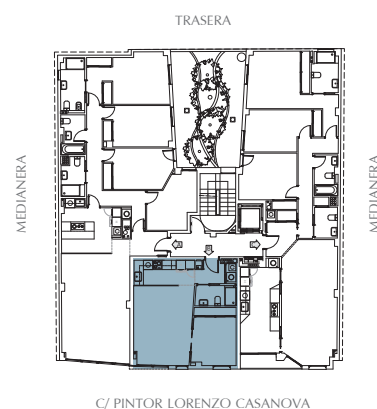


VIVIENDA PLANTA CUARTA  
PUERTA D



Edificio Pintor Lorenzo Casanova  
C/ Pintor Lorenzo Casanova Nº 18-20  
ALICANTE



Superficie Útil	41,95 m <sup>2</sup>
Superficie Terrazas	0,00 m <sup>2</sup>
Superficie Construida	48,68 m <sup>2</sup>
Superficie Const. C/C	56,66 m <sup>2</sup>