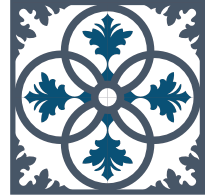


EDIFICIO



Pintor Lorenzo
Casanova

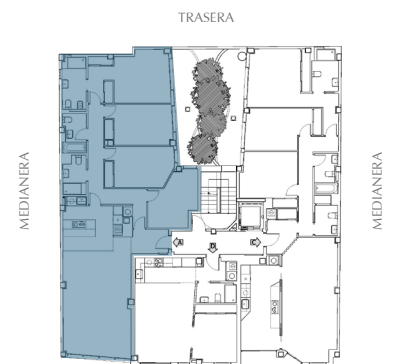
VIVIENDA PLANTA CUARTA

PUERTA A

Edificio Pintor Lorenzo Casanova

C/ Pintor Lorenzo Casanova Nº 18-20

ALICANTE



C/ PINTOR LORENZO CASANOVA

Superficie Útil	117,84 m ²
Superficie Terrazas	0,00 m ²
Superficie Construida	133,97 m ²
Superficie Const. C/C	156,37 m ²

