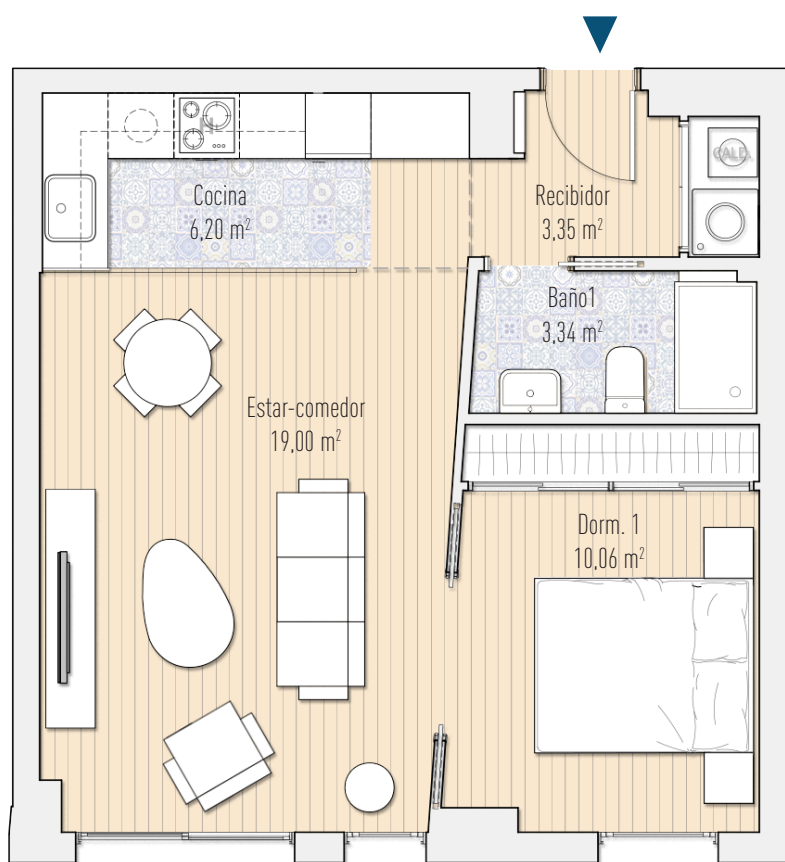
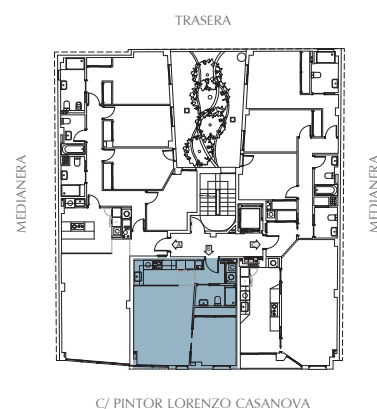


VIVIENDA PLANTA TERCERA  
**PUERTA D**



**Edificio Pintor Lorenzo Casanova**  
 C/ Pintor Lorenzo Casanova Nº 18-20  
 ALICANTE



Superficie Útil	41,95 m <sup>2</sup>
Superficie Terrazas	0,00 m <sup>2</sup>
Superficie Construida	48,68 m <sup>2</sup>
Superficie Const. C/C	56,66 m <sup>2</sup>