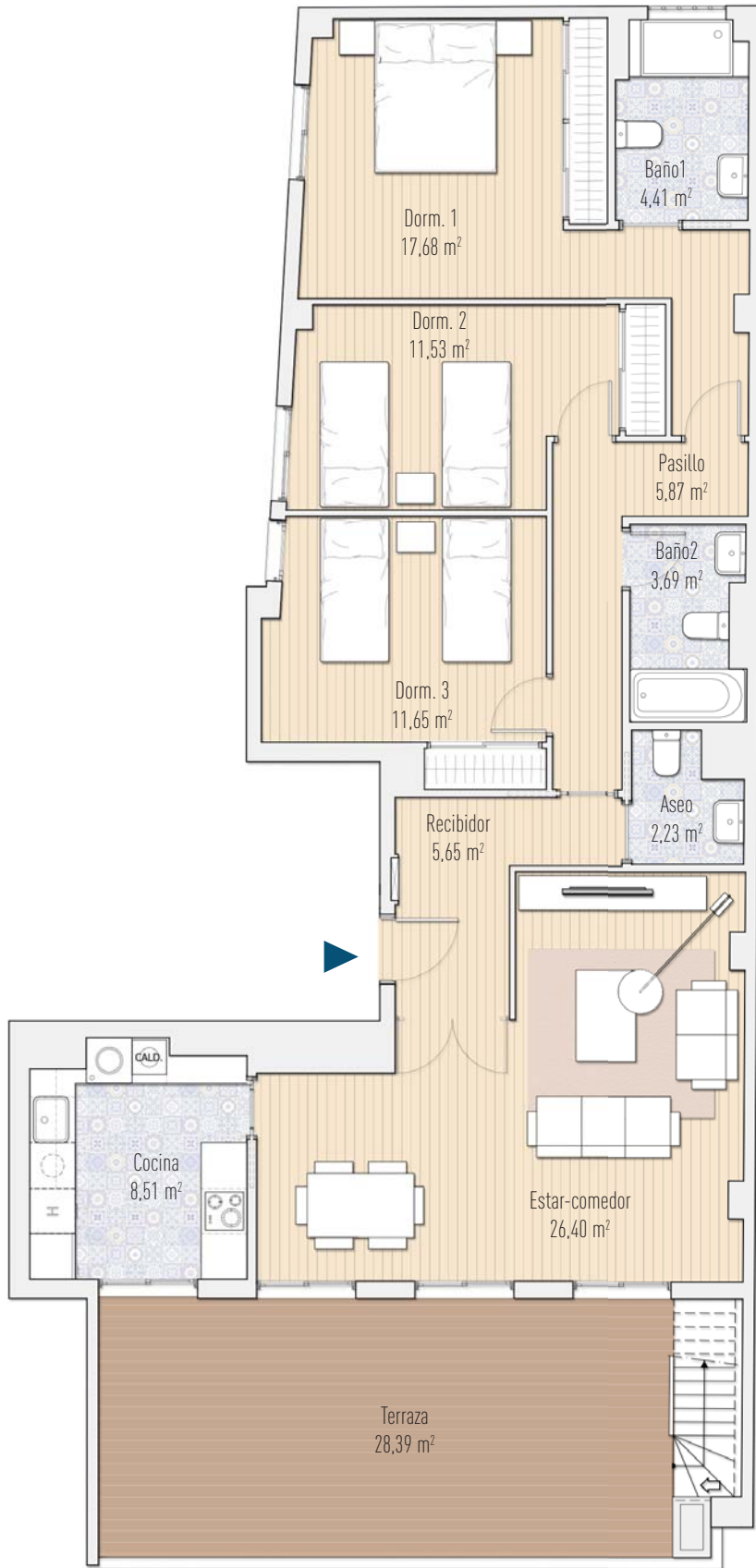
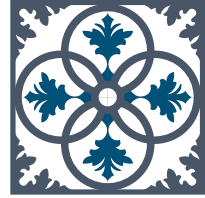


COMERCIALIZA: QOMERCIA.COM - PROMUEVE: QUANTIA CONSULTANTS, S.L. CIF.: B-540897468. NOTA: EL PRESENTE DOCUMENTO ES DE CARÁCTER INFORMATIVO. LOS PLANOS Y LAS SUPERFICIES EXPRESADAS PODRÁN EXPERIMENTAR VARIACIONES POR EXIGENCIAS TÉCNICAS DEL PROYECTO, TODO EL MOBILIARIO, INCLUIDO EL DE LA COCINA, ARMARIOS Y ELECTRODOMÉSTICOS, ES MERAMENTE DECORATIVO.



EDIFICIO



Pintor Lorenzo
Casanova

VIVIENDA PLANTA ÁTICO

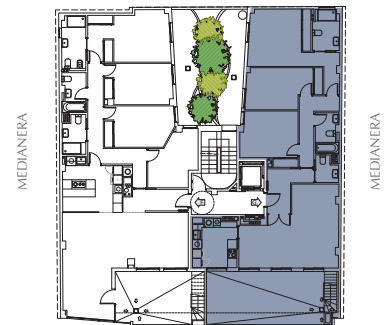
PUERTA G

Edificio Pintor Lorenzo Casanova

C/ Pintor Lorenzo Casanova Nº 18-20

AILICANTE

TRASERA



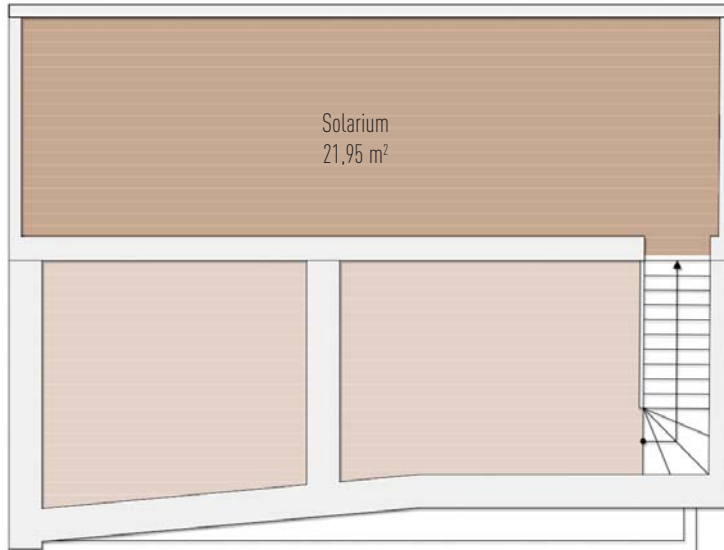
C/ PINTOR LORENZO CASANOVA

Superficie Útil	97,62 m ²
Superficie Terrazas	50,34 m ²
Superficie Construida	144,43 m ²
Superficie Const. C/C	168,44 m ²

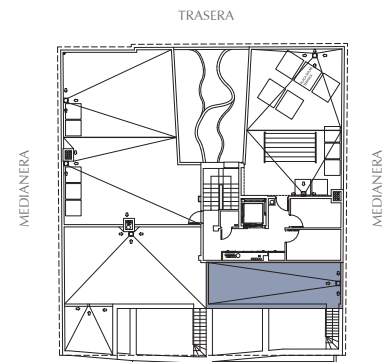


SOLARIUM

PUERTA G



Edificio Pintor Lorenzo Casanova
C/ Pintor Lorenzo Casanova Nº 18-20
ALICANTE



C/ PINTOR LORENZO CASANOVA