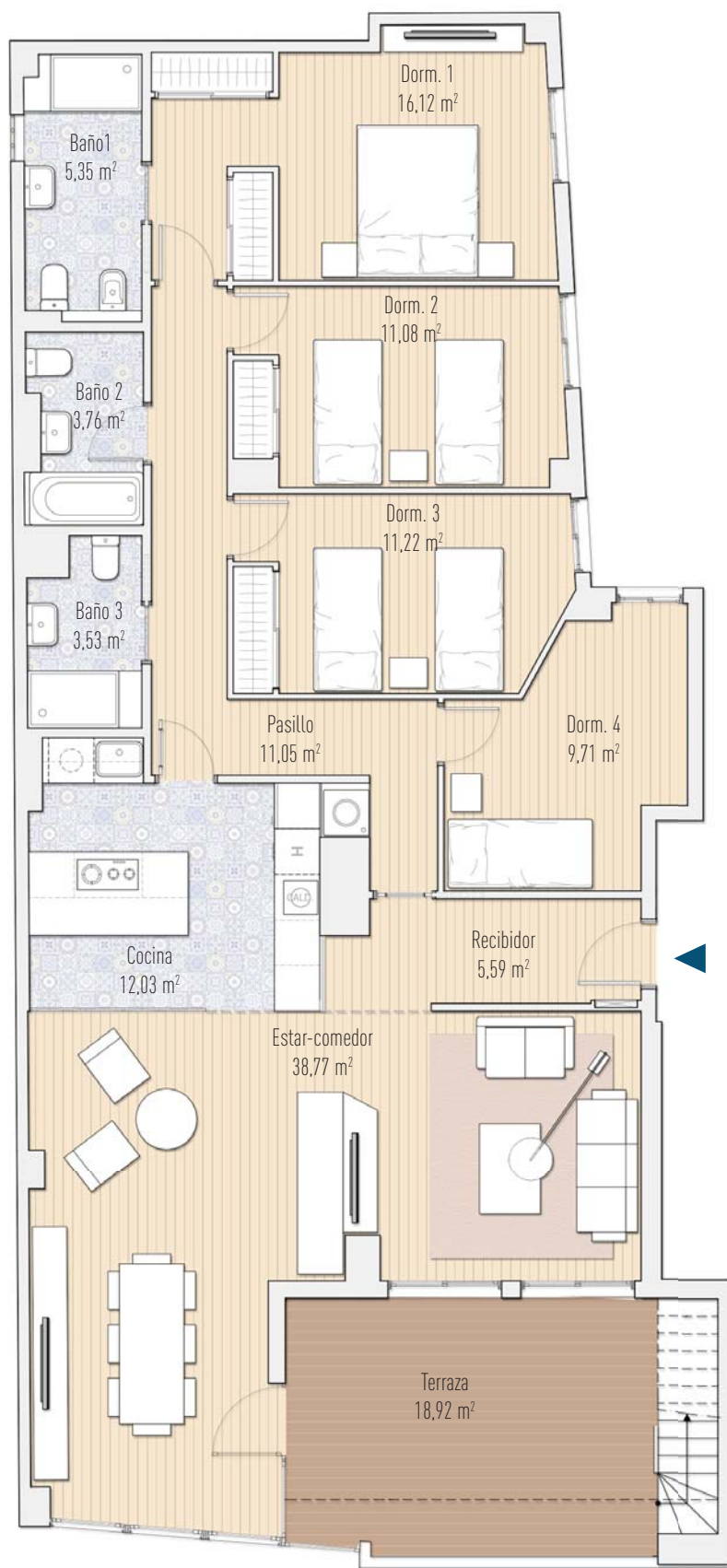
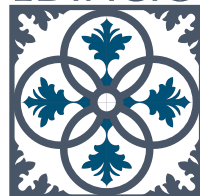


COMERCIALIZA: QOMERCIA.COM - PROMUEVE: QUANTIA CONSULTANTS, S.L. CIF.: B-540897458. NOTA: EL PRESENTE DOCUMENTO ES DE CARÁCTER INFORMATIVO. LOS PLANOS Y LAS SUPERFICIES EXPRESADAS PODRÁN EXPERIMENTAR VARIACIONES POR EXIGENCIAS TÉCNICAS DEL PROYECTO, TODO EL MOBILIARIO, INCLUIDO EL DE LA COCINA, ARMARIOS Y ELECTRODOMÉSTICOS, ES MERAMENTE DECORATIVO.



EDIFICIO

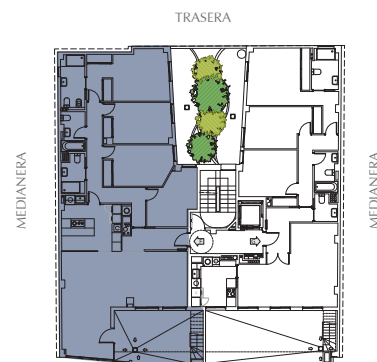


Pintor Lorenzo  
Casanova

VIVIENDA PLANTA ÁTICO

PUERTA F

Edificio Pintor Lorenzo Casanova  
C/ Pintor Lorenzo Casanova Nº 18-20  
AILICANTE



C/ PINTOR LORENZO CASANOVA

Superficie Útil	128,31 m <sup>2</sup>
Superficie Terrazas	63,16 m <sup>2</sup>
Superficie Construida	165,79 m <sup>2</sup>
Superficie Const. C/C	193,85 m <sup>2</sup>



SOLARIUM

PUERTA F



**Edificio Pintor Lorenzo Casanova**  
C/ Pintor Lorenzo Casanova Nº 18-20  
ALICANTE

