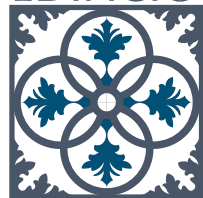


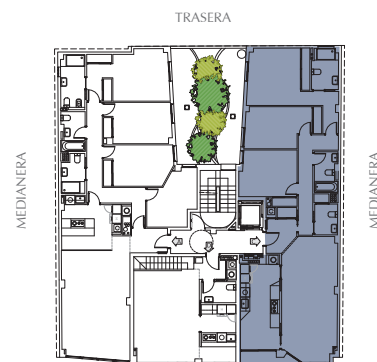
EDIFICIO



Pintor Lorenzo
Casanova

VIVIENDA PLANTA CUARTA
PUERTA C

Edificio Pintor Lorenzo Casanova
C/ Pintor Lorenzo Casanova Nº 18-20
AILICANTE



C/ PINTOR LORENZO CASANOVA

Superficie Útil	106,36 m ²
Superficie Terrazas	2,27 m ²
Superficie Construida	125,53 m ²
Superficie Const. C/C	146,23 m ²

