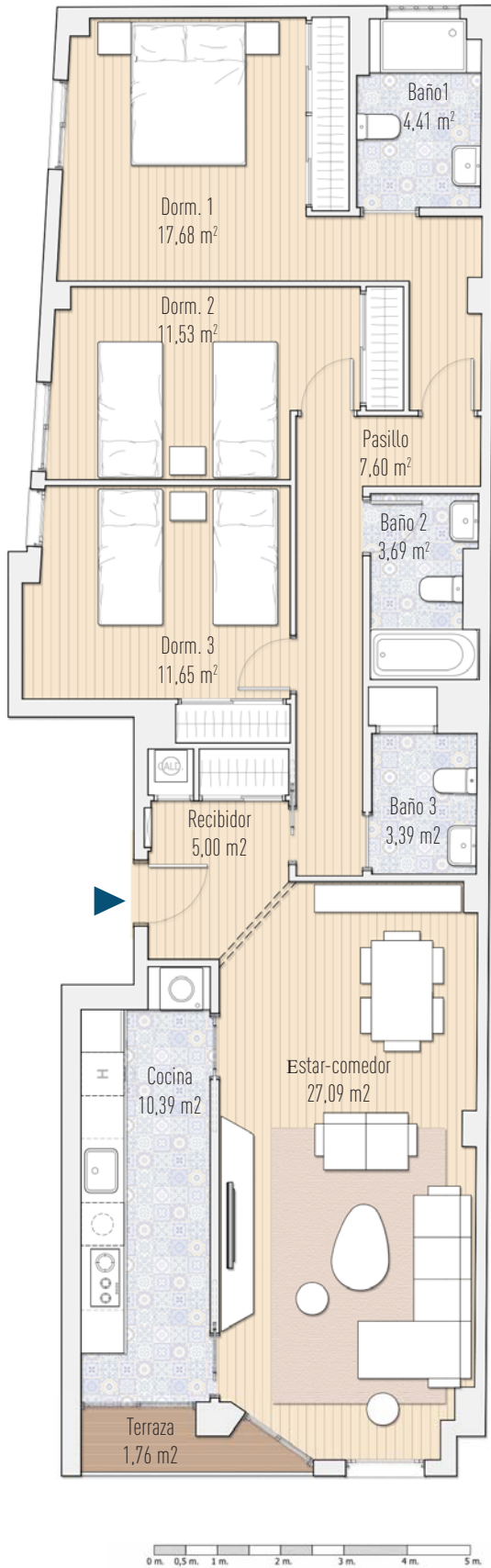
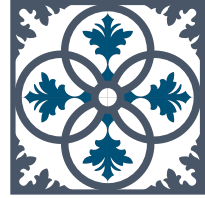


COMERCIALIZA: QOMERCIA.COM - PROMUEVE: QUANTIA CONSULTANTS, S.L. CIF.: B-540897453 - NOTA: EL PRESENTE DOCUMENTO ES DE CARÁCTER INFORMATIVO. LOS PLANOS Y LAS SUPERFICIES EXPRESADAS PODRÁN EXPERIMENTAR VARIACIONES POR EXIGENCIAS TÉCNICAS DEL PROYECTO, TODO EL MOBILIARIO, INCLUIDO EL DE LA COCINA, ARMARIOS Y ELECTRODOMÉSTICOS, ES MERAMENTE DECORATIVO.



EDIFICIO



Pintor Lorenzo  
Casanova

VIVIENDA PLANTA TERCERA

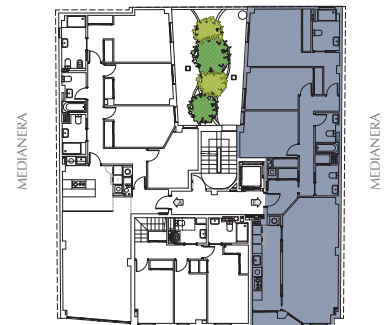
PUERTA E

Edificio Pintor Lorenzo Casanova

C/ Pintor Lorenzo Casanova Nº 18-20

AILICANTE

TRASERA



C/ PINTOR LORENZO CASANOVA

|                       |                       |
|-----------------------|-----------------------|
| Superficie Útil       | 102,43 m <sup>2</sup> |
| Superficie Terrazas   | 1,76 m <sup>2</sup>   |
| Superficie Construida | 120,57 m <sup>2</sup> |
| Superficie Const. C/C | 140,43 m <sup>2</sup> |

