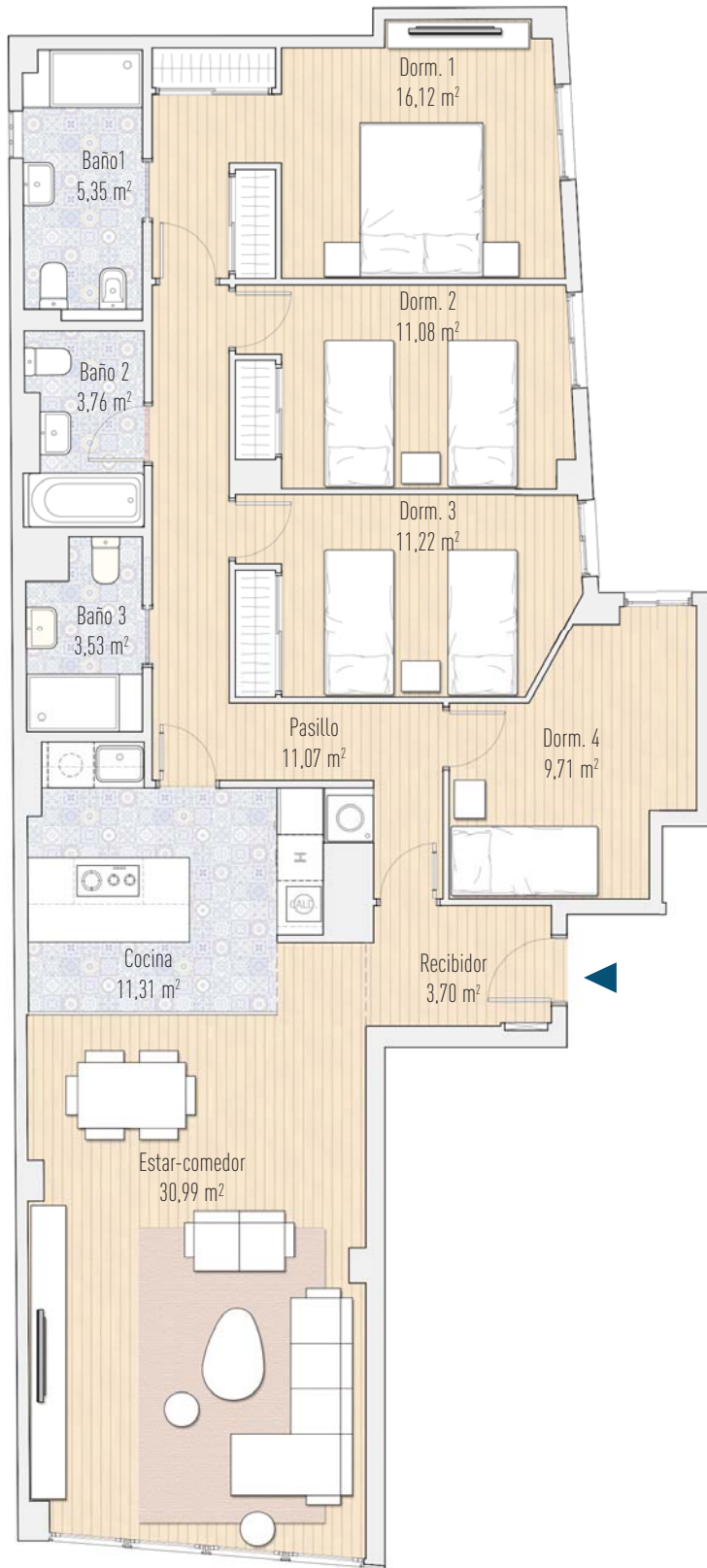
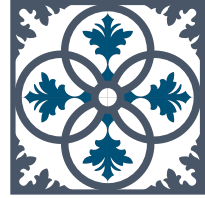


COMERCIALIZA: QOMERCIA.COM - PROMUEVE: QUANTIA CONSULTANTS, S.L. CIF.: B-540897458. NOTA: EL PRESENTE DOCUMENTO ES DE CARÁCTER INFORMATIVO. LOS PLANOS Y LAS SUPERFICIES EXPRESADAS PODRÁN EXPERIMENTAR VARIACIONES POR EXIGENCIAS TÉCNICAS DEL PROYECTO, TODO EL MOBILIARIO, INCLUIDO EL DE LA COCINA, ARMARIOS Y ELECTRODOMÉSTICOS, ES MERAMENTE DECORATIVO.



EDIFICIO



Pintor Lorenzo
Casanova

VIVIENDA PLANTA TERCERA

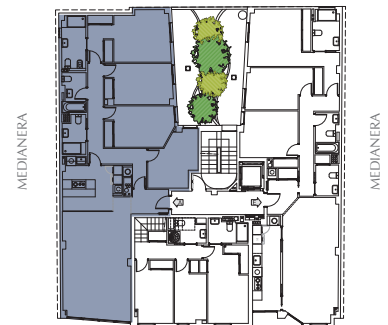
PUERTA A

Edificio Pintor Lorenzo Casanova

C/ Pintor Lorenzo Casanova Nº 18-20

AILICANTE

TRASERA



C/ PINTOR LORENZO CASANOVA

Superficie Útil	117,84 m ²
Superficie Terrazas	0,00 m ²
Superficie Construida	133,97 m ²
Superficie Const. C/C	156,43 m ²

