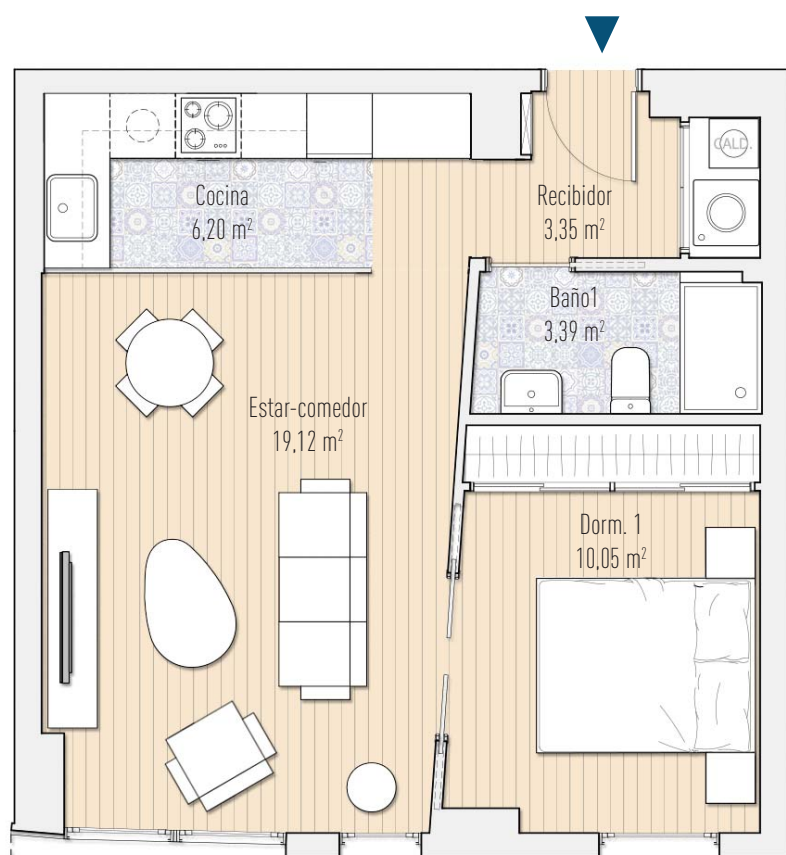
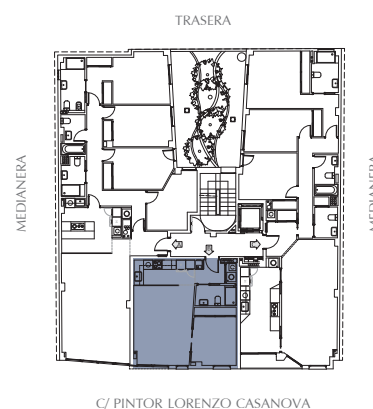


VIVIENDA PLANTA SEGUNDA
PUERTA B



Edificio Pintor Lorenzo Casanova
 C/ Pintor Lorenzo Casanova Nº 18-20
 AILICANTE



Superficie Útil	42,11 m ²
Superficie Terrazas	0,00 m ²
Superficie Construida	48,28 m ²
Superficie Const. C/C	56,30 m ²